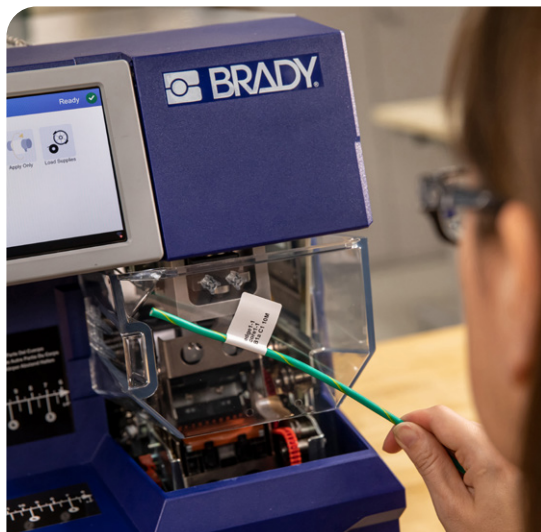




Identification automatique des câbles

Augmentez votre rendement de production

Automatisez votre identification



Si vous utilisez encore une ancienne technologie, il vous semble manquer de temps pour effectuer votre travail. Les anciens processus vous ralentissent, le réusinage crée des goulets d'étranglement et des erreurs peuvent entraîner une interruption totale de la production. Assurez le bon déroulement des opérations en automatisant votre identification.

Brady propose une gamme de systèmes d'impression et de pose automatique qui éliminent le processus d'étiquetage manuel afin que vous puissiez effectuer votre travail plus efficacement et avec moins de réusinage. Grâce à ces systèmes automatiques, vous pouvez :

- **Améliorer la productivité** – Réduisez de moitié le temps d'étiquetage pour maintenir un rendement élevé.
- **Réduire les erreurs** – Bénéficiez d'une identification uniforme et durable sans réusinage.
- **Apporter rapidement des modifications** – L'écran tactile couleur et l'interface utilisateur intuitifs facilitent la modification des paramètres.

Choisissez votre solution

Imprimante avec applicateur d'étiquettes à enrouler Wraprot A6500

- Impression et application d'étiquettes auto-protégées en cinq secondes
- Automatisation des tâches d'étiquetage fastidieuses
- Identification de fils de 1,524 à 15,24 mm de diamètre

Imprimante avec applicateur d'étiquettes à enrouler Wraprot A6200

- Accélération de la production dans la fabrication cellulaire
- Transport, configuration et utilisation faciles
- Conception compacte idéale pour les postes de travail

Imprimante avec applicateur d'étiquettes drapeaux BradyPrinter A5500

- Impression et application d'étiquettes drapeaux en cinq secondes
- Augmentation de la productivité grâce à l'étiquetage automatique
- Application d'étiquettes drapeaux sans plis, asymétrie ou chevauchement des bords

Flagmaker

- Identifiez de façon rapide et constante de gros volumes de câbles à l'aide d'étiquettes drapeaux de 15 à 50 mm de large et jusqu'à 150 mm de long
- Imprimez, encodez, appliquez des étiquettes de drapeau RFID et améliorez l'identification de vos câbles grâce à des capacités de suivi et de traçabilité optimisées.
- Temps moyen (impression et application) par étiquette: 3 - 4 secondes



IMPRESSION ET
APPLICATION
AUTOMATIQUES



Identification automatique des câbles

Étiquettes à enrouler pour fils et câbles

Dans la fabrication cellulaire et l'assemblage axé sur les processus, la flexibilité du poste de travail est essentielle pour améliorer les flux de travail. Voici l'occasion de vous procurer enfin ce dont vous avez besoin. Conçue pour améliorer l'efficacité, l'imprimante avec applicateur d'étiquettes à enrouler Wraptor A6200 :

- est adaptée aux espaces restreints ;
- peut être facilement déplacée ;
- imprime et enroule des étiquettes autour des fils en 7 secondes.

Cela fait de l'imprimante Wraptor A6200 une solution automatique de haute qualité, économique, permettant de réduire la main-d'œuvre.

► **Caractéristiques techniques du produit page 7**



Numéro d'article	Description
176480	Imprimante avec applicateur d'étiquettes à enrouler Wraptor™ A6200 EU
176479	Imprimante avec applicateur d'étiquettes à enrouler Wraptor™ A6200 EU Wi-Fi
176478	Imprimante avec applicateur d'étiquettes à enrouler BradyPrinter Wraptor™ A6200 et enrouleur - Version EMEA avec Wi-Fi
176477	Kit d'imprimante avec applicateur d'étiquettes à enrouler Wraptor A6200 avec enrouleur - Na
176476	Imprimante avec applicateur d'étiquettes à enrouler Wraptor™ A6200 NA
176475	Imprimante avec applicateur d'étiquettes à enrouler Wraptor™ A6200 NA Wi-Fi
170976	Adaptateur de rouleau d'étiquettes en gros conditionnement Wraptor™ A6200
151626	Enrouleur pour imprimante avec applicateur d'étiquettes à enrouler BradyPrinter Wraptor™ A6200



► Enrouleur pour imprimante Wraptor A6200

Maintenez votre espace de travail propre grâce à l'enrouleur pour imprimante Wraptor A6200. Avec son format compact, il stocke soigneusement le support usagé afin de maintenir la zone de travail propre. Il enroule le support de consommable usagé afin de maintenir la zone de travail propre. Il se combine parfaitement avec l'imprimante avec applicateur d'étiquettes à enrouler Wraptor A6200.



**IMPRESSION ET
APPLICATION
AUTOMATIQUES**



**IDENTIFICATION
DE HAUTE QUALITÉ
SPÉCIALISÉE**



LOGICIELS



**ASSISTANCE ET
SERVICES**

Identification automatique des câbles

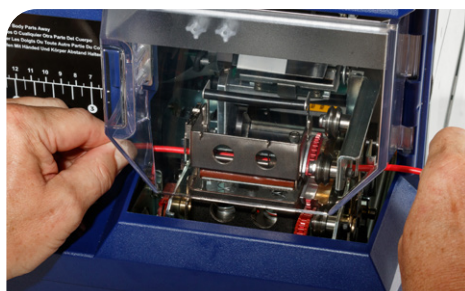


Étiquettes à enrouler pour fils et câbles

L'imprimante avec applicateur d'étiquettes à enrouler Wraaptor A6500 peut considérablement augmenter le rendement de production en identifiant les câbles avec des étiquettes à enrouler en 5 secondes. Celle-ci imprime et applique automatiquement des étiquettes sur un large éventail de câbles insérables, permettant de gagner 10 secondes par câble identifié.

L'imprimante avec applicateur d'étiquettes à enrouler Wraaptor A6500 :

- peut considérablement augmenter le rendement de production en imprimant et en appliquant automatiquement des étiquettes à enrouler pour câbles en 5 secondes ;
- est facile à utiliser car elle peut identifier un large éventail de câbles de 1,52 à 15,24 mm de diamètre via une interface utilisateur moderne avec écran tactile couleur ;
- Wraaptor A6500 pour fibre optique équipés de mâchoires souples évitant tout endommagement des câbles.
- est facile à mettre en œuvre dans différents environnements de production grâce à ses ports USB et sa connectivité Ethernet ;
- peut être utilisée avec les applications Brady Workstation pour la conception, l'impression et l'application d'une vaste gamme d'étiquettes ;
- permet le traitement et l'enregistrement d'étiquettes couramment utilisées ;
- peut être intégrée aux machines de coupe et de retrait Schleuniger et Komax.



► Caractéristiques techniques du produit page 7

Numéro d'article	Description
149242	Mise à niveau vers l'imprimante avec applicateur Wraaptor A6500 pour l'identification de fils — Version US
149244	Imprimante avec applicateur Wraaptor A6500 pour l'identification de fils — Version EU/UK
152226	Imprimante avec applicateur d'étiquettes à enrouler Wraaptor™ A6500 Fibre optique



**IMPRESSION ET
APPLICATION
AUTOMATIQUES**



**IDENTIFICATION
DE HAUTE QUALITÉ
SPÉCIALISÉE**



LOGICIELS



**ASSISTANCE ET
SERVICES**

Identification automatique des câbles

Étiquettes drapeaux

L'imprimante avec applicateur d'étiquettes drapeaux BradyPrinter A5500 :

- peut vous aider à économiser de l'argent en vous évitant d'imprimer des étiquettes à l'avance et de les appliquer à la main ;
- peut augmenter le rendement de production en imprimant et en appliquant des étiquettes drapeaux durables en 5 secondes ;
- peut identifier un large éventail de câbles via une interface utilisateur moderne avec écran tactile couleur ;
- Wraptor A5500 pour fibre optique équipés de mâchoires souples évitant tout endommagement des câbles.
- est facile à mettre en œuvre dans différents environnements de production grâce à ses ports USB et sa connectivité Ethernet.

Les opérateurs expérimentés peuvent imprimer et appliquer manuellement une étiquette drapeau sur un câble en 15 secondes. Grâce à l'imprimante BradyPrinter A5500 avec applicateur d'étiquettes drapeaux, ils peuvent augmenter considérablement leur rendement de production en appliquant des étiquettes drapeaux sur les câbles en 5 secondes.

Augmentez votre rendement de production et économisez de l'argent

L'imprimante BradyPrinter A5500 permet d'augmenter le rendement de production et d'améliorer la qualité d'identification en imprimant et en appliquant automatiquement les étiquettes drapeaux. Celle-ci peut vous faire économiser beaucoup d'argent en identifiant les câbles en 5 secondes et en vous évitant d'imprimer des étiquettes à l'avance et de les appliquer à la main. L'imprimante BradyPrinter A5500 offre une qualité d'impression de 300 dpi pour les codes-barres, les logos et les schémas, et applique sur les câbles des étiquettes drapeaux fiables qui permettent de communiquer beaucoup d'informations.

Un large éventail de câbles

L'imprimante BradyPrinter A5500 est très flexible et, sans aucun réglage, peut identifier des câbles de 1,52 à 15,24 mm de diamètre et appliquer des étiquettes de 50,8 mm de largeur maximum et de 19,05 à 76,20 mm de longueur. Son écran tactile couleur et son interface utilisateur moderne améliorent encore davantage sa flexibilité et sa facilité d'utilisation.

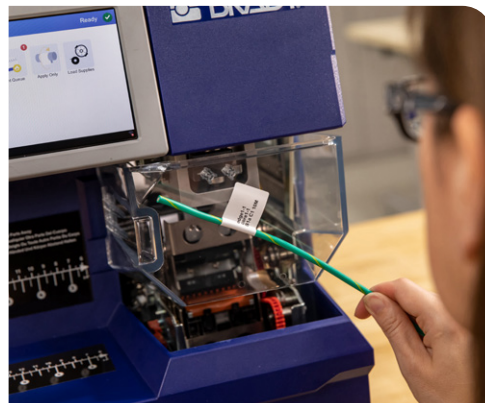
Facile à mettre en œuvre : s'adapte à la plupart des environnements de production grâce aux ports USB et à la connectivité Ethernet

Ses ports USB et sa connectivité Ethernet facilitent sa mise en œuvre dans différents environnements de production. Associée aux applications Brady Workstation pour une conception d'étiquettes drapeaux, une impression de codes-barres et une sérialisation aisées, l'imprimante BradyPrinter A5500 est un outil très pratique qui permet d'améliorer l'efficacité des processus.



Caractéristiques techniques du produit page 8

Numéro d'article	Description
151187	Imprimante BradyPrinter A5500 avec applicateur d'étiquettes drapeaux – Version EMEA
151186	Imprimante BradyPrinter A5500 avec applicateur d'étiquettes drapeaux et Wi-Fi – Version EMEA
151185	Imprimante BradyPrinter A5500 avec applicateur d'étiquettes drapeaux – Version US
151184	Imprimante BradyPrinter A5500 avec applicateur d'étiquettes drapeaux et Wi-Fi – Version US



**IMPRESSION ET
APPLICATION
AUTOMATIQUES**



**IDENTIFICATION
DE HAUTE QUALITÉ
SPÉCIALISÉE**



LOGICIELS



**ASSISTANCE ET
SERVICES**

Identification automatique des câbles



Le Flagmaker :

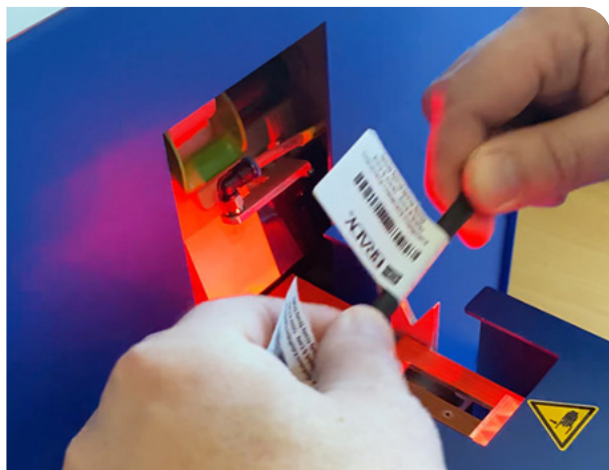
Le Flagmaker peut remplacer l'application manuelle fastidieuse d'une variété d'étiquettes de drapeaux sur une large gamme de câbles. Imprimez et appliquez des étiquettes drapeaux en seulement quelques secondes pour augmenter considérablement le rendement de production

Imprimez et appliquez des étiquettes drapeaux en quelques secondes

- Identifiez de façon rapide et constante de gros volumes de câbles à l'aide d'étiquettes drapeaux de 15 à 50 mm de large et jusqu'à 150 mm de long
- Imprime les données reçues de presque tous les logiciels d'étiquetage et peut également fonctionner en mode autonome
- Impression sur un large éventail de consommables fiables qui restent lisibles et en place dans des conditions difficiles
- La conception compacte et les interfaces matérielles permettent une automatisation plus poussée
- Diamètre de câble d'environ 1 à 20 mm
- Temps moyen (impression et application) par étiquette: 3 - 4 secondes

Caractéristiques techniques du produit page 8

Numéro d'article	Description
308846	Flagmaker - EU



IMPRESSION ET
APPLICATION
AUTOMATIQUES



IDENTIFICATION DE
HAUTE QUALITÉ SPÉ-
CIALISÉE



LOGICIELS



ASSISTANCE ET
SERVICES

Imprimantes avec applicateur d'étiquettes à enrouler

Caractéristiques techniques des imprimantes avec applicateur d'étiquettes / à enrouler Wraptor A6200 et A6500



Imprimante	Imprimante avec applicateur d'étiquettes à enrouler Wraptor A6200	Imprimante avec applicateur d'étiquettes à enrouler Wraptor A6500
Composition	Imprimante avec applicateur A6200, Brochure sur la suite Identification de produits et fils de Brady Workstation (avec code de téléchargement), Ruban encreur A62-R4300, Rouleau d'étiquettes vinyle transparentes/blanches A62-3-427, Câble USB, Guide de démarrage rapide, Câble d'alimentation et adaptateur secteur	Imprimante avec applicateur Wraptor™ A6500 est livrée avec le logiciel de création et d'impression d'étiquettes Brady Workstation pour l'identification de produits et fils, le pilote d'imprimante Wraptor, un câble USB, un câble d'alimentation, un rouleau WRAP-4-427 et un ruban R-4302., Imprimante avec applicateur Wraptor™ A6500 est livrée avec le logiciel de création et d'impression d'étiquettes Brady Workstation pour l'identification de produits et fils, le pilote d'imprimante Wraptor, un câble USB, un câble d'alimentation, un rouleau WRAP-4-427 et un ruban R-4302.
Applications	Étiquetage de fils et câbles, Étiquetage télécom/datacom, Étiquetage électrique	Étiquetage télécom/datacom, Étiquetage électrique, Étiquetage de fils et câbles
Vitesse d'impression (mm/s)	38,10 mm/s	76,00 mm/s
Mémoire interne	32 Go, extensible par USB	32 Go, extensible par USB
Capacité de couleur	Monochrome	Monochrome
Poids (kg)	4,08 kg	38,50 kg
Largeur x Hauteur x Profondeur (mm)	224.79 x 210.82 x 297.18	368.30 x 450.90 x 571.50
Température de fonctionnement	15°C - 32°C	10°C - 40°C
Plage d'humidité de fonctionnement	10% - 80% (sans condensation)	20% - 80% (RH sans condensation)
Plage de température de stockage	0°C - 60°C	0°C - 60°C
Garantie	1 an	1 an
Consommables pris en charge		
Matériaux supportés	Tissu nylon, Vinyle auto-protégé	Tissu nylon, Polyimide, Vinyle auto-protégé, Vinyle auto-protégé, Vinyle auto-protégé
Étiquettes continues vs. étiquettes prédécoupées	Prédécoupées	Prédécoupées
Largeur max. de l'étiquette (mm)	25,40 mm	50,80
Largeur min. de l'étiquette (mm)	12,70 mm	12,70 mm
Gamme de diamètre de fil (mm)	1,19 mm to 6,35 mm	1,52 mm to 15,24 mm*
Nb d'étiquettes max. par jour	500	7000
Alimentation		
Type de batterie	Batterie au lithium-manganèse	Batterie au lithium-manganèse
Alimentation	Adaptateur secteur	Adaptateur secteur
Ecran		
Ecran	Ecran tactile LCD couleur	Ecran tactile LCD couleur
Résolution de l'écran	320 x 240 px	320 x 240 px
Polices/graphiques/symbologies		
Polices incorporées	Arial, Arial 65, Courier New, Tahoma, Times New Roman	Arial, Arial 65, Courier New, Tahoma, Times New Roman
Code à barres	Codablock A, Codablock F, Code 128A, Code 128B, Code 128C, Code 39, Code 93, EAN-13, EAN-8, Industrial 2 of 5, MSI, Plessey, UPC-A, UPC-E	Codablock A, Codablock F, Code 128A, Code 128B, Code 128C, Code 39, Code 93, EAN-13, EAN-8, Interleaved 2 de 5, MSI, Plessey, UPC-A, UPC-E, Data Matrix, QR code
Fonctions d'impression		
Résolution d'impression (dpi)	300 dpi	300 dpi
Logiciels et connectivité		
Options de connectivité	Ethernet, USB, Wi-Fi	Ethernet, USB
Compatibilité logiciel	Brady Workstation Pilote Windows pour logiciel tiers	Brady Workstation Pilote Windows pour logiciel tiers

*Modèle Fibre optique : 1,19 à 10,92 mm



**IMPRESSION ET
APPLICATION
AUTOMATIQUES**



**IDENTIFICATION
DE HAUTE QUALITÉ
SPÉCIALISÉE**



LOGICIELS



**ASSISTANCE ET
SERVICES**

Imprimantes avec applicateur d'étiquettes drapeaux

Caractéristiques techniques de l'imprimante avec applicateur d'étiquettes

drapeaux BradyPrinter A5500

Caractéristiques Flagmaker



Imprimante	L'imprimante avec applicateur d'étiquettes drapeaux BradyPrinter A5500	Flagmaker
Composition	Imprimante BradyPrinter A5500 avec applicateur d'étiquettes drapeaux, suite Identification de produits et fils de Brady Workstation, pilote d'impression A5500, câble USB, câble d'alimentation, rouleau d'étiquettes A55-4-483 et rouleau de ruban SSR6002	Flagmaker-EU, câble USB, câble d'alimentation
Applications	Étiquetage de fils et câbles	Étiquetage télécom/datacom, Étiquetage électrique, Étiquetage de fils et câbles
Vitesse d'impression (mm/s)	76,00 mm/s	150 mm/s
Mémoire interne	32 Go, extensible par USB	RAM 256 Mo, Flash IFFS 50 Mo, carte SD jusqu'à 512 Go
Capacité de couleur	Monochrome	Monochrome
Poids (kg)	34,00 kg	35 kg
Largeur x Hauteur x Profondeur (mm)	383.54 x 452.12 x 604.52	352 x 505 x 700
Température de fonctionnement	10°C - 40°C	5°C - 40°C
Plage d'humidité de fonctionnement	20%-80% (RH sans condensation)	10%- 85% (RH sans condensation)
Plage de température de stockage	0°C - 60°C	0°C - 60°C
Garantie	1 an	2 ans
Consommables pris en charge		
Matériaux supportés	Papier, Polyester, Polypropylène, Polyfluorure de vinyle	Polyester, Polypropylène, Polyfluorure de vinyle, Papier
Étiquettes continues vs. étiquettes prédécoupées	Prédécoupées	Prédécoupées
Largeur max. de l'étiquette (mm)	50,80	50 mm
Largeur min. de l'étiquette (mm)	25,40 mm	15 mm
Gamme de diamètre de fil (mm)	1,52 mm to 15,24 mm*	1 mm to 20 mm
Nb d'étiquettes max. par jour	7000	7000
Alimentation		
Type de batterie	Batterie au lithium-manganèse	Batterie au lithium-manganèse
Alimentation	Adaptateur secteur	Adaptateur secteur
Ecran		
Ecran	Ecran couleur tactile	Ecran couleur LCD
Résolution de l'écran	320 x 240 px	320 x 240 px
Polices/graphiques/symbologies		
Polices incorporées	Arial, Arial 65, Courier New, Tahoma, Times New Roman	Police Bitmap par défaut – 12 x 12 points, Police Bitmap par défaut – 16 x 16 points, Police Bitmap par défaut – 16 x 32 points, Monospace 821, OCR-A Taille I, OCR-B, Swiss 721, Swiss 721 Bold
	Prise en charge des codes-barres 1D/linéaires, Prise en charge des codes-barres 2D	Codabar, Codablock F, Code 128A, Code 128B, Code 128C, Code 39, Code 39 Full ASCII, Code 93, Deutsche Post Identcode, Deutsche Post Leitcode, EAN/UCC 128, EAN/UPC, EAN/UPC Extension 2, EAN/UPC Extension 5, EAN-13, EAN-8, FIM, GS1 DataBar, GS1 DataBar Limited, GS1 DataBar Stacked, GS1 DataBar Stacked Omnidirectional, GS1 DataBar Truncated, GS1-128, HIBC, Interleaved 2 de 5, JAN-8, MSI, Plessey, POSTNET, UPC-A, UPC-E, UPC-E0, Aztec, Data Matrix, GS1 DataMatrix, MaxiCode, MicroPDF417, PDF417, QR code
Fonctions d'impression		
Résolution d'impression (dpi)	300 dpi	300 dpi
Logiciels et connectivité		
Options de connectivité	Ethernet, USB, Wi-Fi	Ethernet, I/O connexion (en option), En Série, USB, Wi-Fi (en option)
Compatibilité logiciel	Brady Workstation, Pilote Windows pour logiciel tiers	Brady Workstation, Pilote Windows pour logiciel tiers

*Modèle Fibre optique : 1,19 à 9,65 mm



**IMPRESSION ET
APPLICATION
AUTOMATIQUES**



**IDENTIFICATION
DE HAUTE QUALITÉ
SPÉCIALISÉE**



LOGICIELS



**ASSISTANCE ET
SERVICES**

Étiquettes à enrouler durables pour pose automatique



Étiquettes à enrouler pour pose automatique

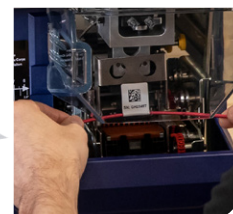
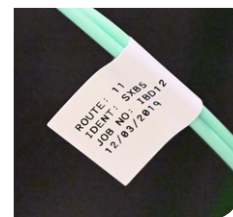
Les étiquettes à enrouler pour câbles de Brady offrent une excellente qualité d'impression, une résistance élevée aux températures extrêmes, aux produits chimiques et aux carburants, et une bonne résistance à la décoloration et à l'abrasion.

- **Les étiquettes auto-protégées en vinyle pour câbles (B-417/B-427)** sont pourvues d'un film vinyle transparent durable et d'un adhésif acrylique sensible à la pression. Ces étiquettes comprennent une zone blanche (ou d'une autre couleur) imprimable par transfert thermique et un film de protection transparent qui s'enroule autour de l'étiquette pour protéger le texte contre la décoloration et l'abrasion.
- **Les étiquettes en tissu nylon enduit de polyamide (B-499)** sont idéales pour les applications de marquage de fils et d'étiquetage général. Ces étiquettes sont conformes aux exigences de la norme DIN relative aux consommables sans halogènes.
- **Les étiquettes à enrouler résistantes au feu pour câbles (B-472)** sont auto-extinguibles et empêchent les flammes de se propager. Leur couche de finition spéciale offre une qualité d'impression par transfert thermique à haute lisibilité et une excellente résistance aux produits chimiques. Ces étiquettes sont idéales pour les applications à hautes températures.



Les étiquettes drapeaux pour câbles sont idéales lorsque l'inclusion d'informations supplémentaires ou d'un code-barres est nécessaire pour identifier correctement les câbles et les fils.

- Le **B-424** est un matériau d'étiquette imprimable par transfert thermique à revêtement supérieur avec un adhésif permanent au latex. Il est conçu pour être utilisé dans les applications d'étiquetage nécessitant un matériau d'étiquetage polyvalent à faible coût.
- Le polypropylène imprimable par transfert thermique **B-425** blanc est idéal pour les applications d'étiquetage nécessitant une excellente résistance aux solvants et des performances d'impression. Le **B-437** est un matériau d'étiquetage auto-extinguible utilisé pour les applications de marquage de fils et de câbles, en particulier dans les industries de l'aérospatiale, de la défense et du transport en commun.
- L'étiquette en polyester pour câble **B-483** avec adhésif en caoutchouc et finition brillante est conçue pour une adhérence optimale et est disponible en blanc.



**IMPRESSION ET
APPLICATION
AUTOMATIQUES**



**IDENTIFICATION
DE HAUTE QUALITÉ
SPÉCIALISÉE**



LOGICIELS



**ASSISTANCE ET
SERVICES**

Consommables

Les références suivantes commençant sont spécialement et uniquement destinées à une utilisation avec l'imprimante avec applicateur d'étiquettes à enrouleur **Wraptor A6200**.



Étiquettes auto-protégées en vinyle pour fils et câbles

Le vinyle auto-protégé est un excellent matériau pour l'identification de fils et câbles. Il présente une clarté et une conformabilité de qualité, et est auto-extinguible. Fourni dans un format auto-protégé avec une zone imprimable blanche et un film de protection transparent. Adhésif acrylique permanent offrant une résistance exceptionnelle à l'eau et à l'huile.

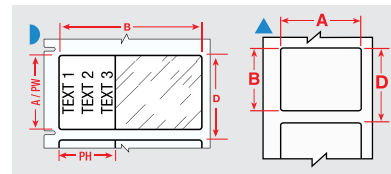
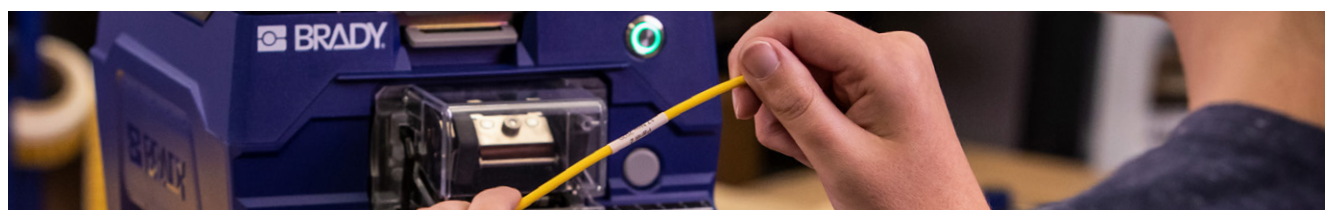


Diagramme	Número d'article	Référence	Couleur	Largeur A (mm)	Hauteur B (mm)	Zone imprimable - Largeur PW (mm)	Zone imprimable - Hauteur PH (mm)	Pas vertical D (mm)	Diamètre min. du fil (mm)	Diamètre max. du fil (mm)	Étiquettes par rouleau	Ruban encreur recommandé
B-417: Vinyle auto-protégé												
▶	152200	A62-1-417	Blanc	12,70	19,05	12,70	9,53	22	1,52	3,05	750	R4300
▶	152201	A62-14-417	Blanc	12,70	31,75	12,70	9,53	34	3,05	6,10	450	R4300
▶	152202	A62-15-417	Blanc	25,40	19,05	25,40	9,53	22	1,52	3,05	750	R4300
▶	152203	A62-3-417	Blanc	25,40	31,75	25,40	12,70	34	3,05	6,10	450	R4300
▶	152220	A62-4-417	Blanc	25,40	38,10	25,40	12,70	41	4,06	6,35	400	R4300
▶	152221	A62-11-417	Blanc	12,70	38,10	12,70	12,70	41	4,06	6,35	400	R4300
▶	152222	A62-2-417	Blanc	25,40	25,40	25,40	9,53	28	2,54	5,08	550	R4300
▶	170984	BA62-1-417	Blanc	12,70	19,05	12,70	9,53	22	1,52	3,05	6400	R4300
▶	170985	BA62-14-417	Blanc	12,70	31,75	12,70	9,53	34	3,05	6,10	4000	R4300
▶	170986	BA62-11-417	Blanc	12,70	38,10	12,70	12,70	41	4,06	6,35	3400	R4300
▶	170987	BA62-15-417	Blanc	25,40	19,05	25,40	9,53	22	1,52	3,05	6400	R4300
▶	170988	BA62-2-417	Blanc	25,40	25,40	25,40	9,53	28	2,54	5,08	5000	R4300
▶	170989	BA62-3-417	Blanc	25,40	31,75	25,40	12,70	34	3,05	6,10	4000	R4300
▶	170990	BA62-4-417	Blanc	25,40	38,10	25,40	12,70	41	4,06	6,35	3400	R4300
B-427: Vinyle auto-protégé												
▶	151007	A62-1-427	Blanc	12,70	19,05	12,70	9,53	22	1,52	3,05	850	R4300
▶	151008	A62-14-427	Blanc	12,70	31,75	12,70	9,53	34	3,05	6,10	500	R4300
▶	151009	A62-15-427	Blanc	25,40	19,05	25,40	9,53	22	1,52	3,05	850	R4300
▶	151010	A62-3-427	Blanc	25,40	31,75	25,40	12,70	34	3,05	6,10	500	R4300
▶	152223	A62-4-427	Blanc	25,40	38,10	25,40	12,70	41	4,06	6,35	450	R4300
▶	152224	A62-11-427	Blanc	12,70	38,10	12,70	12,70	41	4,06	6,35	450	R4300
▶	152225	A62-2-427	Blanc	25,40	25,40	25,40	9,53	28	2,54	5,08	650	R4300
▶	170977	BA62-1-427	Blanc	12,70	19,05	12,70	9,53	22	1,52	3,05	7500	R4300
▶	170978	BA62-14-427	Blanc	12,70	31,75	12,70	9,53	34	3,05	6,10	4700	R4300
▶	170979	BA62-11-427	Blanc	12,70	38,10	12,70	12,70	41	4,06	6,35	4000	R4300
▶	170980	BA62-15-427	Blanc	25,40	19,05	25,40	9,53	22	1,52	3,05	7500	R4300
▶	170981	BA62-2-427	Blanc	25,40	25,40	25,40	9,53	28	2,54	5,08	5800	R4300
▶	170982	BA62-3-427	Blanc	25,40	31,75	25,40	12,70	34	3,05	6,10	4700	R4300
▶	170983	BA62-4-427	Blanc	25,40	38,10	25,40	12,70	41	4,06	6,35	4000	R4300
B-499: Tissu nylon												
▲	151011	A62-7-499	Blanc	12,70	19,05	—	—	22	1,52	6,10	600	R4300
▲	151012	A62-16-499	Blanc	12,70	25,40	—	—	28	3,30	6,35	450	R4300
▲	151013	A62-15-499	Blanc	25,40	19,05	—	—	22	1,52	6,10	600	R4300
▲	151014	A62-13-499	Blanc	25,40	25,40	—	—	28	3,30	6,35	450	R4300
▲	170991	BA62-7-499	Blanc	12,70	19,05	—	—	22	1,52	6,10	5200	R4300
▲	170992	BA62-16-499	Blanc	12,70	25,40	—	—	28	3,30	6,35	4000	R4300
▲	170993	BA62-15-499	Blanc	25,40	19,05	—	—	22	1,52	6,10	5200	R4300
▲	170994	BA62-13-499	Blanc	25,40	25,40	—	—	28	3,30	6,35	4000	R4300



Consommables

Les références suivantes commençant par « WRAP » sont spécialement et uniquement destinées à une utilisation avec l'imprimante **Wraктор A6500**.



Vinyle auto-protégé

Le marqueur pour fils et câbles le plus populaire de Brady. Le vinyle auto-protégé inclut une zone d'impression blanche et une extrémité transparente qui s'enroule autour du marqueur. Cette extrémité joue le rôle de film laminant. Résistance supérieure à l'abrasion, aux solvants, à l'eau, à l'huile et à la saleté.

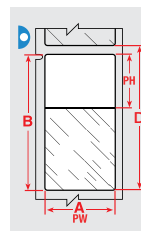


Diagramme	Numéro d'article	Référence	Couleur	Largeur A (mm)	Hauteur B (mm)	Zone imprimable - Largeur PW (mm)	Zone imprimable - Hauteur PH (mm)	Pas vertical D (mm)	Diamètre min. du fil (mm)	Diamètre max. du fil (mm)	Etiquettes par rouleau	Ruban encreur recommandé
B-417: Vinyle auto-protégé												
▶	150510	WRAP-1-417	Blanc	12,70	19,05	12,70	9,53	21	2,01	3,05	6800	R4300, R7950
▶	151872	WRAP-11-417	Blanc	12,70	38,10	12,70	12,70	41	4,06	8,13	3600	R4300
▶	150511	WRAP-2-417	Blanc	25,40	25,40	25,40	9,53	28	2,54	5,08	5300	R4300, R7950
▶	151870	WRAP-3-417	Blanc	25,40	31,75	25,40	12,70	34	3,05	6,10	4300	R4300
▶	150512	WRAP-4-417	Blanc	25,40	38,10	25,40	12,70	41	4,06	8,13	3600	R4300, R7950
▶	150509	WRAP-10-417	Blanc	25,40	57,15	25,40	19,05	60	6,10	12,19	2500	R4300, R7950
▶	150513	WRAP-5-417	Blanc	38,10	63,50	38,10	19,05	66	7,11	14,22	2200	R4300, R7950
▶	151873	WRAP-12-417	Blanc	50,80	38,10	50,80	12,70	41	4,06	8,13	3600	R4300
▶	151871	WRAP-6-417	Blanc	50,80	76,20	50,80	25,40	79	8,13	16,26	1900	R4300
B-427: Vinyle auto-protégé												
▶	801612	WRAP-1-427	Blanc	12,70	19,05	12,70	9,53	22	2,00	3,00	6800	R4300
▶	805029	WRAP-11-427	Blanc	12,70	38,10	12,70	12,70	41	4,00	8,10	3600	R4300
▶	801613	WRAP-2-427	Blanc	25,40	25,40	25,40	9,53	28	2,70	5,10	5300	R4300
▶	801614	WRAP-3-427	Blanc	25,40	31,75	25,40	12,70	34	3,40	6,10	4300	R4300
▶	801615	WRAP-4-427	Blanc	25,40	38,10	25,40	12,70	41	4,06	8,13	3600	R4300
▶	801616	WRAP-10-427	Blanc	25,40	57,15	25,40	19,05	60	6,10	12,10	2500	R4300
▶	801617	WRAP-5-427	Blanc	38,10	63,50	38,10	19,05	66	6,70	14,20	2200	R4300
▶	805030	WRAP-12-427	Blanc	50,80	38,10	50,80	12,70	41	4,06	8,13	3600	R4300
▶	801618	WRAP-6-427	Blanc	50,80	76,20	50,80	25,40	79	8,10	16,20	1900	R4300

Tissu nylon

Le tissu nylon avec adhésif permanent favorise l'étiquetage dans des environnements chauds, froids, huileux et poussiéreux. Idéal pour le marquage de fils et de câbles, de composant électronique, pour l'identification de flacons de laboratoire et l'étiquetage en général.

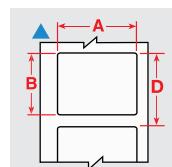


Diagramme	Numéro d'article	Référence	Couleur	Largeur A (mm)	Hauteur B (mm)	Diamètre min. du fil (mm)	Diamètre max. du fil (mm)	Pas vertical D (mm)	Etiquettes par rouleau	Ruban encreur recommandé
B-499: Nylon à métaux détectables / Tissu nylon										
▲	801619	WRAP-7-499	Blanc	12,70	19,05	1,52	5,06	22	4500	R4300
▲	801620	WRAP-8-499	Blanc	25,40	38,10	4,04	11,13	41	2800	R4300
▲	801621	WRAP-9-499	Blanc	50,80	50,80	5,39	15,16	53	2100	R4300
▲	805031	WRAP-13-499	Blanc	25,40	25,40	2,69	7,09	28	4100	R4300

Polyimide

L'étiquette B-472 a été spécialement conçue pour s'éteindre d'elle-même et empêcher la propagation des flammes. Ce consommable est idéal pour l'identification de fils et câbles dans les environnements extrêmes, en particulier les secteurs de l'aérospatiale, de la défense et des transports publics.

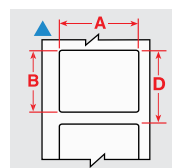


Diagramme	Numéro d'article	Référence	Couleur	Largeur A (mm)	Hauteur B (mm)	Diamètre min. du fil (mm)	Diamètre max. du fil (mm)	Pas vertical D (mm)	Etiquettes par rouleau	Ruban encreur recommandé
B-472: Polyimide										
▲	129971	WRAP-1-472	Blanc	12,70	19,05	3,30	8,13	22	6800	R2000, R4300, R6200
▲	129972	WRAP-6-472	Blanc	50,80	76,20	3,30	8,13	79	1900	R2000, R4300, R6200

Consommables

Les références suivantes commençant sont spécialement et uniquement destinées à une utilisation avec l'imprimante avec **applicateur d'étiquettes drapeaux BradyPrinter A5500**.



Étiquettes en papier/polypropylène/polyfluorure de vinyle/polyester imprimables par transfert thermique

Dans tous les cas, que vous ayez besoin d'étiquettes drapeaux permanentes, de la plus haute qualité, pour l'identification générale ou pour l'étiquetage temporaire de travaux en cours, nous avons la solution avec nos options d'étiquette étendues.

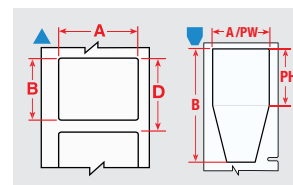


Diagramme	Número d'article	Référence	Couleur	Largeur A (mm)	Hauteur B (mm)	Diamètre min. du fil (mm)	Diamètre max. du fil (mm)	Pas vertical D (mm)	Étiquettes par rouleau	Ruban encreur recommandé
B-483A: Polyester										
▲	150697	A55-1-483	Blanc	25,40	38,10	1,52	4,83	41	3600	R6000HF
▲	150698	A55-2-483	Blanc	38,10	38,10	1,52	4,83	41	3600	R6000HF
▲	150699	A55-3-483	Blanc	50,80	38,10	1,52	4,83	41	3600	R6000HF
▲	150700	A55-4-483	Blanc	25,40	63,50	3,30	12,70	66	2200	R6000HF
▲	150701	A55-5-483	Blanc	38,10	63,50	3,30	12,70	66	2200	R6000HF
▲	150702	A55-6-483	Blanc	50,80	63,50	3,30	12,70	66	2200	R6000HF
▲	150703	A55-7-483	Blanc	50,80	76,20	12,70	15,24	79	1900	R6000HF
B-424: Papier										
▲	151825	A55-1-424	Blanc	25,40	38,10	1,52	4,83	41	3800	R4300, R6100
▲	151826	A55-2-424	Blanc	38,10	38,10	1,52	4,83	41	3800	R4300, R6100
▲	151827	A55-3-424	Blanc	50,80	38,10	1,52	4,83	41	3800	R4300, R6100
▲	151828	A55-4-424	Blanc	25,40	63,50	3,30	8,13	66	2400	R4300, R6100
▲	151829	A55-5-424	Blanc	38,10	63,50	3,30	4,83	66	2400	R4300, R6100
▲	151830	A55-6-424	Blanc	50,80	63,50	3,30	9,65	66	2400	R4300, R6100
▲	151831	A55-7-424	Blanc	50,80	76,20	8,13	15,24	79	2000	R4300, R6100
▲	151832	A55-11-424	Blanc	25,40	50,80	1,52	8,13	53	3000	R4300, R6100
▲	151833	A55-12-424	Blanc	25,40	76,20	8,13	15,24	79	2000	R4300, R6100
▲	151834	A55-13-424	Blanc	50,80	50,80	1,52	6,35	53	3000	R4300, R6100
B-425A: Polypropylène										
▲	151835	A55-1-425	Blanc	25,40	38,10	1,52	4,83	41	3300	R4300
▲	151836	A55-2-425	Blanc	38,10	38,10	1,52	,51	41	3300	R4300
▲	151837	A55-3-425	Blanc	50,80	38,10	1,52	4,83	41	3300	R4300
▲	151838	A55-4-425	Blanc	25,40	63,50	3,30	9,65	66	2000	R4300
▲	151839	A55-5-425	Blanc	38,10	63,50	3,30	8,13	66	2000	R4300
▲	151840	A55-6-425	Blanc	50,80	63,50	3,30	8,13	66	2000	R4300
▲	151841	A55-7-425	Blanc	50,80	76,20	8,13	12,70	79	1700	R4300
▲	151842	A55-11-425	Blanc	25,40	50,80	1,52	6,35	53	2500	R4300
▲	151843	A55-12-425	Blanc	25,40	76,20	8,13	15,24	79	1700	R4300
▲	151844	A55-13-425	Blanc	50,80	50,80	1,52	8,13	53	2500	R4300
B-437: Polyfluorure de vinyle										
▲	151845	A55-1-437	Blanc	25,40	38,10	1,52	4,83	41	3800	R4300
▲	151846	A55-2-437	Blanc	38,10	38,10	1,52	4,83	41	3800	R4300
▲	151847	A55-3-437	Blanc	50,80	38,10	1,52	4,83	41	3800	R4300
▲	151848	A55-4-437	Blanc	25,40	63,50	3,30	12,70	66	2400	R4300
▲	151849	A55-5-437	Blanc	38,10	63,50	3,30	9,65	66	2400	R4300
▲	151850	A55-6-437	Blanc	50,80	63,50	3,30	9,65	66	2400	R4300
▲	151851	A55-7-437	Blanc	50,80	76,20	8,13	15,24	79	2000	R4300
▲	151852	A55-11-437	Blanc	25,40	50,80	1,52	6,35	53	3000	R4300
▲	151853	A55-12-437	Blanc	25,40	76,20	8,13	15,24	79	2000	R4300
▲	151854	A55-13-437	Blanc	50,80	50,80	1,52	8,13	53	3000	R4300
B-483A: Polyester										
▲	151865	A55-10-483	Blanc	12,70	38,10	1,52	4,83	41	3600	R6000HF
▲	151866	A55-11-483	Blanc	25,40	50,80	1,52	6,35	53	2800	R6000HF
▲	151867	A55-12-483	Blanc	25,40	76,20	8,13	15,24	79	1900	R6000HF
▲	151868	A55-13-483	Blanc	50,80	50,80	1,52	6,35	53	2800	R6000HF
▲	151869	A55-14-483	Blanc	19,05	38,10	1,52	4,83	41	3600	R6000HF
▼	176978	A55-15-483	Blanc	25,40	44,45	1,52	4,83	47	3100	R6000HF
▼	176979	A55-16-483	Blanc	38,10	44,45	1,52	4,83	47	3100	R6000HF
▼	176980	A55-17-483	Blanc	50,80	44,45	1,52	4,83	47	3100	R6000HF
▼	176981	A55-18-483	Blanc	25,40	63,50	3,30	12,70	66	2200	R6000HF
▼	176982	A55-19-483	Blanc	38,10	63,50	3,30	12,70	66	2200	R6000HF
▼	176983	A55-20-483	Blanc	50,80	63,50	3,30	12,70	66	2200	R6000HF

>>>

Consommables (suite)

Les références suivantes commençant sont spécialement et uniquement destinées à une utilisation avec l'imprimante avec **applicateur d'étiquettes drapeaux BradyPrinter A5500**.

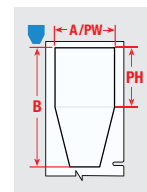


Diagramme	Numéro d'article	Référence	Couleur	Largeur A (mm)	Hauteur B (mm)	Diamètre min. du fil (mm)	Diamètre max. du fil (mm)	Pas vertical D (mm)	Étiquettes par rouleau	Ruban encreur recommandé
	176984	A55-21-483	Blanc	50,80	76,20	12,70	15,24	79	1900	R6000HF
	176985	A55-22-483	Blanc	12,70	44,45	1,52	4,83	47	3100	R6000HF
	176986	A55-23-483	Blanc	25,40	50,80	1,52	6,35	53	2800	R6000HF
	176987	A55-24-483	Blanc	25,40	76,20	8,13	15,24	79	1900	R6000HF
	176988	A55-25-483	Blanc	50,80	50,80	1,52	6,35	53	2800	R6000HF
	176989	A55-26-483	Blanc	19,05	44,45	1,52	4,83	47	3100	R6000HF
	176997	A55-27-483	Blanc	48,26	50,80	1,52	6,35	53	2800	R6000HF

Ruban encreur

Numéro d'article	Référence	Largeur (mm)	Longueur B (m)	Description
150706	SSR4302	60,00	300,00	Ruban encreur noir à transfert thermique 4300 pour l'imprimante BradyPrinter A5500
150707	SSR4306	40,00	300,00	Ruban encreur noir à transfert thermique 4300 pour l'imprimante BradyPrinter A5500
150709	SSR6002	60,00	300,00	Ruban encreur noir sans halogènes à transfert thermique 6000 pour l'imprimante BradyPrinter A5500
150710	SSR6006	40,00	300,00	Ruban encreur noir sans halogènes à transfert thermique 6000 pour l'imprimante BradyPrinter A5500
151810	SSR6102	60,00	300,00	Ruban encreur noir à transfert thermique 6100 pour l'imprimante BradyPrinter A5500

Logiciel d'étiquetage Brady Workstation

Obtenez tout ce dont vous avez besoin pour créer rapidement l'étiquette idéale.

Brady Workstation propose des applications professionnelles intuitives permettant de concevoir des panneaux de sécurité et des étiquettes de qualité. La conception d'étiquettes devient plus simple, rapide et facilement adaptable aux nouvelles normes d'étiquetage grâce aux mises à jour centralisées.



Brady Workstation Conception et impression de base

Le logiciel Conception et impression de base comprend tout ce dont vous avez besoin pour créer et imprimer des étiquettes, des panneaux et des modèles de base. Concevez-les à partir de zéro ou utilisez des outils tels que les modèles prédéfinis et la fonctionnalité d'importation de données pour gagner du temps.

Brady Workstation Conception et impression de base est fournie avec chaque imprimante.



Brady Workstation Conception et impression pro

Découvrez Conception et impression pro, votre solution tout-en-un pour la création d'étiquettes et de panneaux d'identification de sécurité, d'installations, de produits, de fils et de laboratoires. Profitez d'outils de conception spécialisés pour simplifier les tâches d'étiquetage courantes.

Concevez et imprimez facilement des marqueurs de tuyauteries, des étiquettes d'identification d'installations et des panneaux de sécurité personnalisés afin d'améliorer la sécurité sur le lieu de travail. Assurez-vous que les échantillons et les équipements de laboratoire sont clairement étiquetés à l'aide d'étiquettes pour flacons, tubes, lamelles, etc.

Simplifiez l'étiquetage, assurez la conformité et organisez vos installations, le tout grâce à une suite complète.



**IMPRESSION ET
APPLICATION
AUTOMATIQUES**



**IDENTIFICATION
DE HAUTE QUALITÉ
SPÉCIALISÉE**



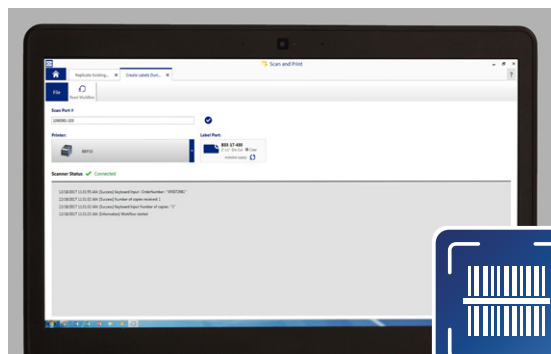
LOGICIELS



**ASSISTANCE ET
SERVICES**

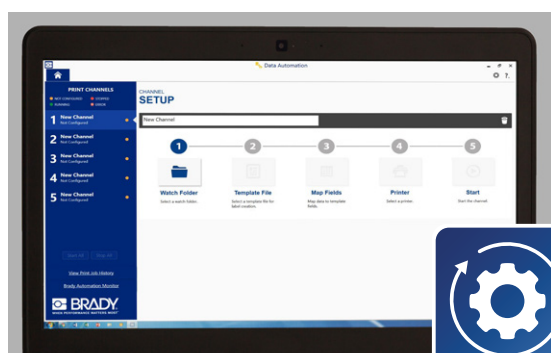
Logiciel d'étiquetage Brady Workstation

Obtenez tout ce dont vous avez besoin pour créer rapidement l'étiquette idéale.



Suite Automatisation

Économisez du temps et des ressources en automatisant entièrement votre impression d'étiquettes. Ces applications facilitent la configuration de modèles et l'importation de données afin d'automatiser et d'optimiser votre processus de création d'étiquettes.



Suite Scan et impression

Insérez rapidement des données dans les modèles d'étiquettes grâce à ces applications. Il vous suffit d'utiliser un lecteur de codes-barres, un clavier ou un script personnalisé. Cette suite est idéale pour l'étiquetage de commandes en dehors des heures de travail et le réétiquetage de pièces fournies pour l'assemblage de produits.



Connectez-vous facilement votre imprimante

Brady Workstation fonctionne parfaitement avec une large gamme d'imprimantes Brady. Connectez facilement une imprimante Brady à un ordinateur disposant d'une connexion Internet pour accéder aux fonctionnalités et modèles d'étiquettes Brady Workstation, et imprimer les étiquettes dont vous avez besoin. Les imprimantes Brady haut de gamme permettent une communication bidirectionnelle avec Brady Workstation et avertissent les utilisateurs lorsqu'ils doivent changer de consommables pour imprimer des modèles d'étiquettes spécifiques.



**IMPRESSION ET
APPLICATION
AUTOMATIQUES**



**IDENTIFICATION
DE HAUTE QUALITÉ
SPÉCIALISÉE**



LOGICIELS



**ASSISTANCE ET
SERVICES**

Une véritable assistance

Nous comprenons à quel point les imprimantes peuvent être importantes. Elles jouent un rôle vital dans l'identification et la traçabilité, le contrôle qualité, la prévention des fraudes, le renforcement de la sécurité et l'amélioration de l'efficacité opérationnelle. C'est pourquoi nous apporterons une solution à tout problème technique, le plus rapidement possible.



Un accès facile partout

Si vous rencontrez un problème avec votre imprimante, il vous suffit de contacter Brady. Les ingénieurs expérimentés de notre centre d'excellence technique se tiennent à votre disposition pour résoudre votre problème, par téléphone, par e-mail ou en personne dans vos locaux.

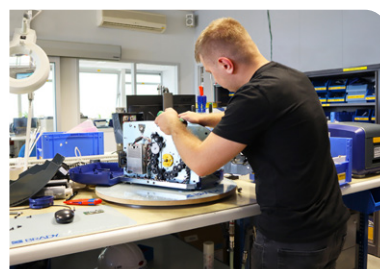
Faites-nous part de tout problème technique rencontré avec votre imprimante et vous bénéficierez d'une intervention gratuite sous 24 heures, dans votre propre langue. Nous sommes là pour réduire la complexité et non pour l'accroître.

Une orientation client, de la conception à l'assistance

Nous proposons des solutions et une assistance complètes, adaptées aux besoins de votre lieu de travail. Si vous avez besoin d'une intervention et d'un dépannage rapide, nous vous les fournissons. Si vous souhaitez inclure une installation et une programmation professionnelles de l'imprimante, une formation, une maintenance préventive, des imprimantes de prêt ou même la mise à disposition de modèles de prêt dans vos locaux, c'est également possible. Contactez-nous, faites-nous part de vos besoins et nous vous recommanderons un niveau de service idéal.

Directement du fabricant

Nos ingénieurs expérimentés connaissent chaque composant de votre imprimante Brady, de la tête d'impression au plus petit rivet, en passant par les pilotes et le logiciel. Nous résoudrons votre problème, aussi particulier soit-il. C'est ce que garantit une assistance directe du fabricant.



**IMPRESSION ET
APPLICATION
AUTOMATIQUES**



**IDENTIFICATION
DE HAUTE QUALITÉ
SPÉCIALISÉE**



LOGICIELS



**ASSISTANCE ET
SERVICES**



ALTEC

INDUSTRIAL IDENTIFICATION

ALTEC industrial identification N.V.

Zone Cargovil B60
Erasmuslaan 11
1804 Eppegem – Cargovil

02 270 34 88
info@altec.be
www.altec.be