



Gamme TTP

Manuel d'installation



■ Comment installer l'encreur?



A. Ouvrez le couvercle transparent en poussant l'avant du couvercle vers le bas.



B. Placez l'encreur sur le premier porteur noir. L'encreur doit se dérouler vers l'arrière et le bord du porteur doit se trouver du côté droit.



C. Placez le porteur avec l'encreur sur l'axe arrière de l'imprimante. Veillez d'abord à placer le côté gauche, ce qui actionnera le ressort, et ensuite le côté droit. Le porteur se cliquera à sa place. Veillez à ce que l'encreur soit le plus possible à droite.



D. Glissez le rouleau en carton sur le deuxième porteur noir.



E. Placez le porteur avec le rouleau en carton sur l'axe avant de l'imprimante. Veillez d'abord à placer le côté gauche, ce qui actionnera le ressort, et ensuite le côté droit. Le porteur se cliquera à sa place. Veillez à ce que le rouleau soit le plus possible à droite.



F. Ouvrez l'imprimante en tirant vers vous les petits leviers verts situés de chaque côté et en soulevant ensuite la moitié supérieure de l'appareil. Celle-ci va automatiquement se verrouiller en position ouverte.



G. Placez le ruban encreur par-dessus la tête d'impression et fixez-le au rouleau en carton.



H. Déroulez l'encreur jusqu'à ce que la partie noire soit embobinée autour du rouleau en carton.

■ Comment installer les étiquettes?



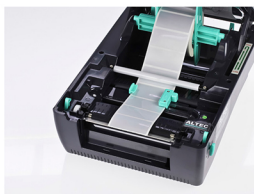
I. Placez le rouleau sur le porteur vert et glissez les hélices latérales contre chaque côté de manière à bien le centrer. Si le diamètre de la bobine le permet il est alors préférable de bien enfoncer la partie arrondie des hélices dans la bobine.



J. Placez le porteur avec le rouleau sur l'arrière de l'imprimante dans les entailles prévues à cet effet.



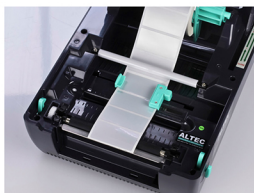
K. Glissez les étiquettes en dessous de la barre blanche et faites doucement glisser les guides verts contre le matériel. Le guide droit est le capteur «gap».



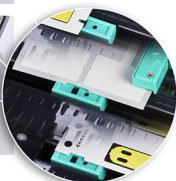
L. Veillez à bien ajuster les guides contre les étiquettes sans pour autant trop serrer car vous risquez alors de déformer le matériel.



M. Si les étiquettes contiennent des perforations de détection, vous devez utiliser le capteur «blackmark» de l'imprimante. Celui se trouve dans le petit bloc vert dans l'imprimante. Veillez à ce que le capteur soit positionné juste en dessous des perforations. Vous pouvez le glisser vers la droite ou la gauche.



N. Faites reposer les étiquettes sur le bord métallique de l'imprimante. Fermez le couvercle en le soulevant d'abord pour le déverrouiller et en le poussant ensuite doucement vers le bas. Exercez une dernière pression pour le verrouiller.



O. Fermez le couvercle transparent.

■ Setup Ethernet

1. Ethernet (optionnel)
2. USB
3. Parallèle
4. Série
5. Alimentation
6. Interrupteur on/off

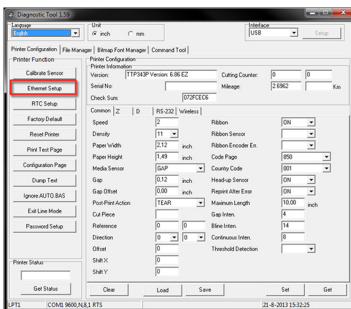
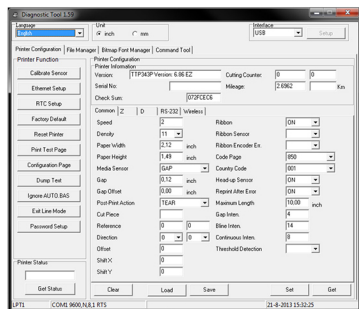


Setup Ethernet

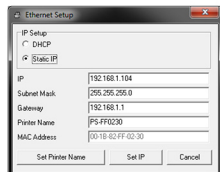
(Valeable seulement pour les imprimantes avec port Ethernet)

Utilisez le DiagTool pour définir l'adresse IP pour votre imprimante TTP. Vous le trouverez sur le CD comprenant les drivers pour la TTP, ou téléchargez-le de notre site.

Connectez l'imprimante à votre ordinateur avec un câble USB et démarrez le DiagTool. L'imprimante détectée sera indiquée dans le champ « Version ». Cliquez sur le bouton « Ethernet Setup » pour ouvrir l'écran de configuration pour l'adresse IP.



Dans l'écran de configuration faites le choix entre DHCP pour obtenir une adresse IP par le serveur ou Static IP pour insérer les données souhaitées. Le nom de l'imprimante termine avec les 6 derniers caractères de l'adresse MAC. Cliquez sur le bouton « Set IP » pour enregistrer les paramètres choisis.



Contactez notre équipe de vente pour plus d'informations!

PLUS D'INFO?

Zone Cargovil B-60
Erasmuslaan 11
B-1804 Cargovil - Epegem
T +32 (0)2 270 34 88
F +32 (0)2 270 20 11
info@altecnv.be
www.altecnv.be

Aussi aux Pays-Bas !
www.altec.nl

ALTEC
INDUSTRIAL IDENTIFICATION